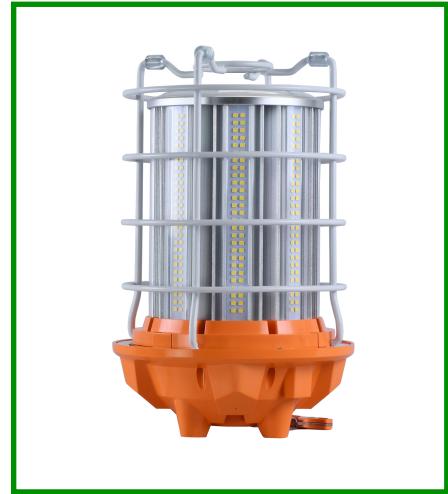
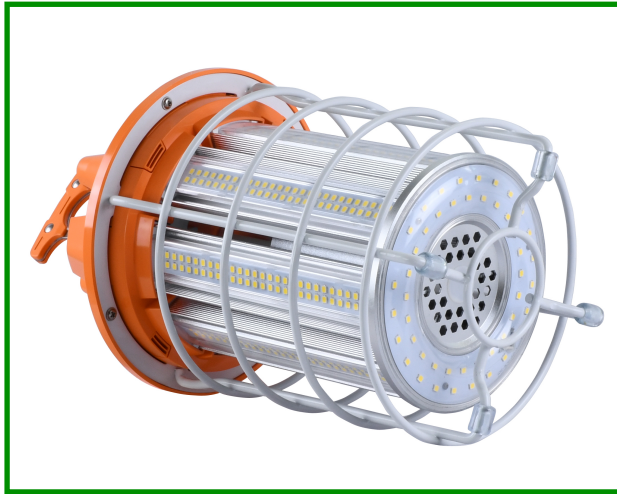


SPECSHEET PRODUCT: Lantern Work Lights LP-LWL series



De lampen in de LP-LWL-serie zijn gemaakt voor werk in zware omstandigheden. Deze lampen zijn uitermate geschikt voor gebruik in vochtige locaties, zijn slagvast en tevens gemaakt van brandvertragend materiaal. Deze lampen kunnen eenvoudig opgehangen of neergezet worden. Ook kunnen deze lampen in- en uitgeschakeld worden met de meegeleverde remote control. De LP-LWL serie is verkrijgbaar in een 80W en 150W versie, waardoor uw bouw- of werkplaats altijd uitstekend verlicht is.

Type	L80	L150
Verbruik	80W	150W
Lichtstroom	11.200 lm	21.000 lm
Efficiëntie	140 lm/W	140 lm/W
Afmetingen	Ø170*300 mm	Ø170*330 mm
Kleurtemperatuur	4000K	4000K
CRI(Ra)	≥80	≥80
Stralingshoek	360°	360°
Powerfactor	≥0,9	≥0,9
THD	≤20%	≤20%
Beschermingsgraad	IP65	IP65
Slagvastheid	IK08	IK08
Keurmerken	CE/RoHS	CE/RoHS
Temperatuurbereik	-20 ~ +50°C	-20 ~ +50°C
Dimbaar	Nee	Nee
Cover	Helder PC	Helder PC
Materiaal behuizing	Aluminium/PC	Aluminium/PC
Bereik remote control	6-8 meter	6-8 meter
Levensduur	>50K uren	>50K uren
Garantie	3 jr	3 jr

